



PROXYLON
ombrage



TOILE ENROULABLE SHADEONE



- 1. Profilé de fixation murale
- 2. Couvertine semi-rigide enroulable
- 3. Toile (12 coloris)
- 4. Manipulation voile
- 5. Tambour d'enroulage
- 6. Système de mise en tension
- 6. Mâts ronds ou carré
- 7. Différents modes de fixation
- 8. Hauteur réglable par côté



1. Fixation murale



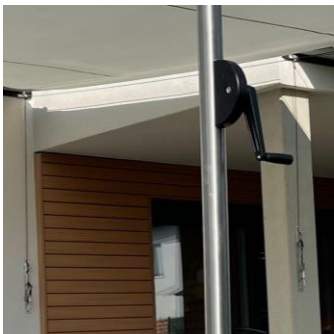
4. Manipulation



2. Couvertine ouverte



2. Couvertine fermée



8. Manivelle d'abaissement



5. Tambour d'enroulage

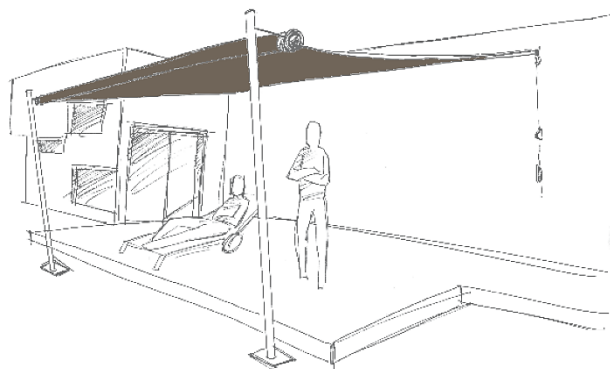


6. Vérin de mise en tension



3. Couleurs de toile et finitions

Un système original et unique | Un concept modulaire pour toutes configurations | Des contraintes statiques minimales | Un montage aisé pour tous types de façades | Une excellente résistance au vent | Des détails d'exécution soignés et des composants éprouvés | Une toile déperlante très résistante | Protection pluie dès 15% d'inclinaison | Un accastillage en acier inoxydable | Une protection solaire maximale | Une voile abaissable pour une meilleure protection | Une utilisation simple grâce aux winchs (manivelles) | Une surface couverte jusqu'à 34.50 m².

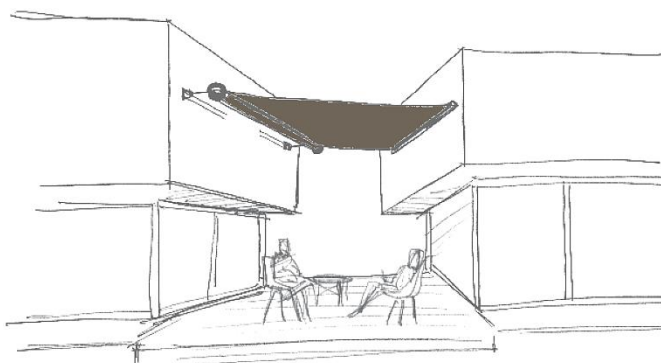
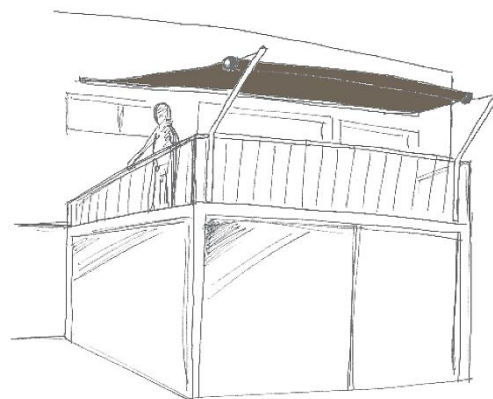


Montage standard :

Voile posée entre un mur et deux mâts inclinés. La voile est tenue au mur grâce un rail aluminium. Les mâts sont fixés au sol à l'aide d'une platine tamponnée sur un socle en béton.

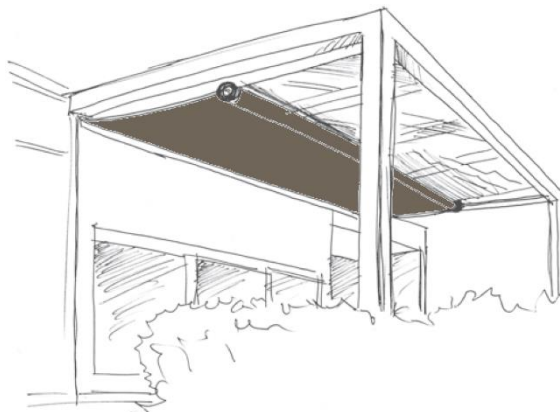
Montage sur balcon :

Voile posée entre un mur et une façade de balcon ou terrasse. Les mâts sont coudés à hauteur voulue, jusqu'à 45° et fixés en applique contre le garde-corps ou la barrière.



Montage sous pergola :

La voile est montée sur la structure de la pergola. Les vérins sont fixés sur les montants.



Montage mur à mur :

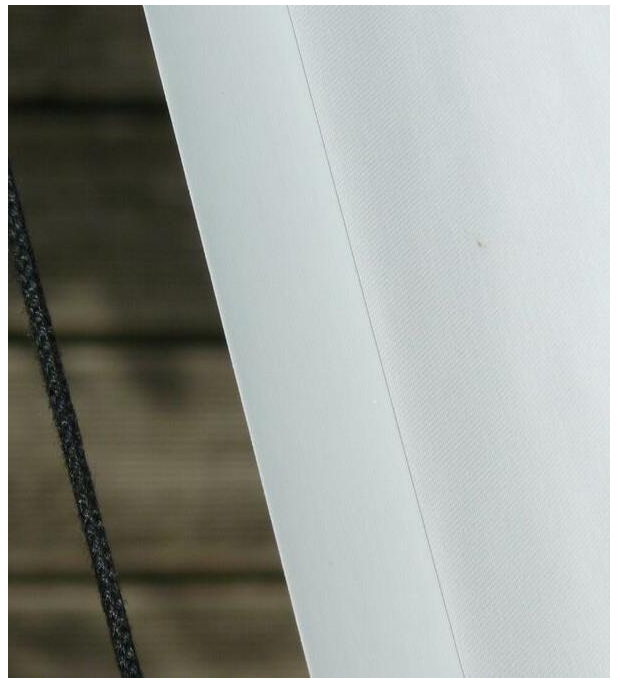
Voile posée entre deux murs. La voile est glissée dans un rail fixé au mur à l'aide d'un rail en aluminium. Deux vérins de mise en tension sont fixés sur le mur opposé.



Voile déroulée et abaissée symétriquement à l'aide des manivelles



Voile enroulée et protégée par la couverture en aluminium semi-rigide





Voile ShadeOne

Longueur maximale de l'axe d'enroulage (onde)	600 cm
Développement maximal :	575 cm
Surface maximale de la toile	34.50 m ²
Type de toile	Polyester à enduction polyuréthane
Nombre de coloris	5
Protection solaire	UPF 50+
Protection contre la pluie	Oui, dès 8° d'inclinaison. CE > 1000 mm
Enroulage et déroulage	Manuel. Traction sur corde
Résistance mécanique	> 1300 N
Point(s) abaissable(s)	A chaque mât. En option
Mode d'abaissement	Manuel (winch)
Hivernage	Housse (option)
Inclinaison des mâts	5° à 45°
Nombre de mât(s) et/ou applique(s) murale(s)	0 à 2 mâts
Longueur maximale des mâts	400 cm

Couleurs de toiles



Blanc (RAL 9003) *

Beige (RAL 1015) *

Sable (RAL 1019) *

Gris (RAL 7042) *

Argent (RAL 9006) *

Anthracite (RAL 7016) *



Bleu (RAL 5014) *

Lichen (RAL 6019) *

Pomme (Pant. 2293) *

Jaune (RAL 1003) *

Carmin (RAL 3002) *

Bordeaux (RAL 3005) *

** Les références RAL et Pantone n'ont qu'une valeur indicative*

Couleurs des cordes :



Gris

Blanc

Noir

Jaune

Beige





PROXYLON
ombrage

PROXYLON-Ombrage

Jolicrêt 4, 2525 Le Landeron

T +41 (0)32 751 70 05

F +41 (0)32 751 70 06

info@proxylon.ch