



VOILE D'OMBRAJE S320-S430  
Résistante et fonctionnelle









### **Un matériau de premier choix**

Les toiles S330 à S430 sont des tissus d'ombrage fabriqués à partir de monofilaments et rubans de filaments en polyéthylène haute densité (PEHD). Tous les filaments sont tricotés au point noué, de sorte à fournir au tissu une très haute résistance. Stabilisé aux UV, ce tissu résiste durablement aux rayonnements solaires et aux facteurs climatiques.

### **Pour toutes les configurations**

La pose se fait généralement à l'aide de mâts en acier galvanisé à chaud et thermolaqué (option). Une alternative intéressante est celle des mâts en robinier (bois très durable). Sur demande, d'autres solutions (telles que mâts en inox) sont envisageables. La pose en applique murale sur fait à l'aide de pontets.

### **Exécution sur mesure**

Toutes les toiles sont réalisées sur mesure et la prise de mesures s'effectue après la pose des points de suspension. Il est ainsi possible d'éviter des plis disgracieux et garantir une mise en tension optimale. Selon le type de toile, il est possible de réaliser des ombrages jusqu'à 80 m<sup>2</sup>.

### **Une confection soignée**

La toile est confectionnée avec une bordure renforcée cousue. De cas en cas, la bordure est munie d'une sangle plate de 50 mm ou d'un câble en acier inoxydable. Les extrémités de voiles sont renforcées et munies d'anneaux en acier inoxydable.

### **Couleurs et ombrage**

Les toiles S370 à S430 se caractérisent par son large choix de couleurs ; pour certaines avec des effets bicolores (ton sur ton). De part sa perméabilité, la toile favorise la circulation de l'air dans l'espace ombragé. La protection solaire (variable selon les couleurs) garantit un ombrage efficace.

### **Une utilisation aisée**

La mise en tension de la voile peut se faire par sangles plates ou ridoirs en acier inoxydable. La toile en polyéthylène sèche rapidement et se laisse facilement plier. Grâce à son sac de rangement, elle peut facilement être stockée.

### **Vents et neige**

Selon les dimensions et selon les configurations, la voile résiste à des vents de 120 km/h. En revanche, elle n'est pas prévue pour supporter une charge de neige. Son utilisation est donc saisonnière.



## Mâts et pontets muraux



Mât en acier galvanisé à chaud



Mât en acier brut (rouille)



Mât en acier thermolaqué



Mât en acier inoxydable (A2 ou A4)



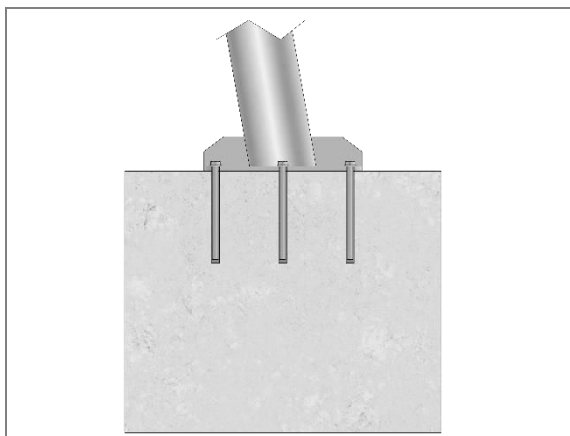
Pontet mural



Mât en en bois

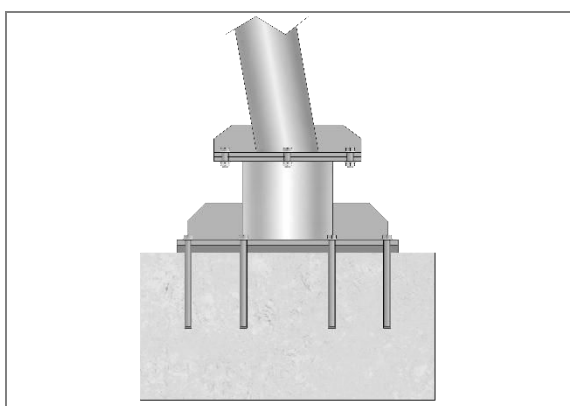


## Modes de pose



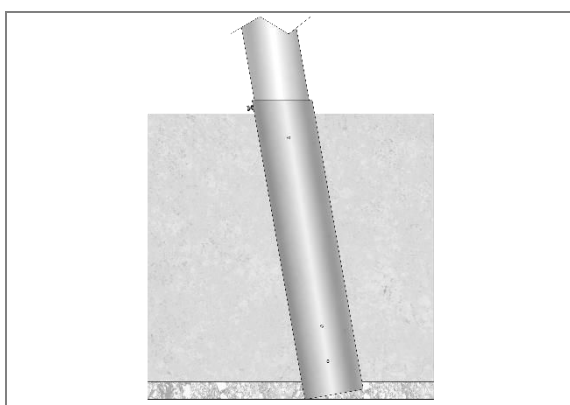
### Pose sur platine

Platine en acier galvanisé à chaud soudée au mât. Pose à l'aide d'inserts bétonnés ou d'ancrages scellés. Les platines sont munies d'un marquage directionnel pour faciliter la mise en œuvre. Ce système de pose permet d'intervenir sur des massifs réalisés préalablement ou existants.



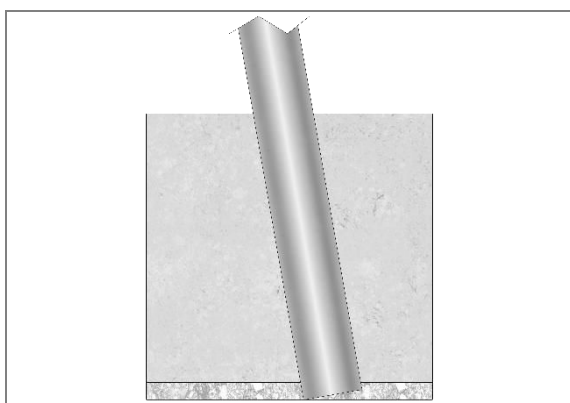
### Pose sur embase

L'embase est principalement utilisée sur dalle étanchée. Elle permet la reprise d'étanchéité, la coupure du pont thermique et la rehausse le niveau du mât (vide sinaitaire ou isolation). Le mât est équipé d'une platine qui se boulonne sur l'embase.



### Pose avec fourreau

Fourreau en acier inoxydable équipé d'une vis de serrage et d'une butée pour la base du mât. La coupe d'inclinaison et le marquage directionnel facilitent la mise en œuvre. Le mât peut facilement être posé ou déposé ; selon le poids avec l'aide d'une grue.



### Pose par scellement direct

Le mât est placé dans la fondation avant la réalisation du massif béton. Solution économique utilisée en particulier avec certains mâts spécifiques, tels qu'en bois. Le principal inconvénient est que le mât ne peut pas être remplacé en cas de dégât.

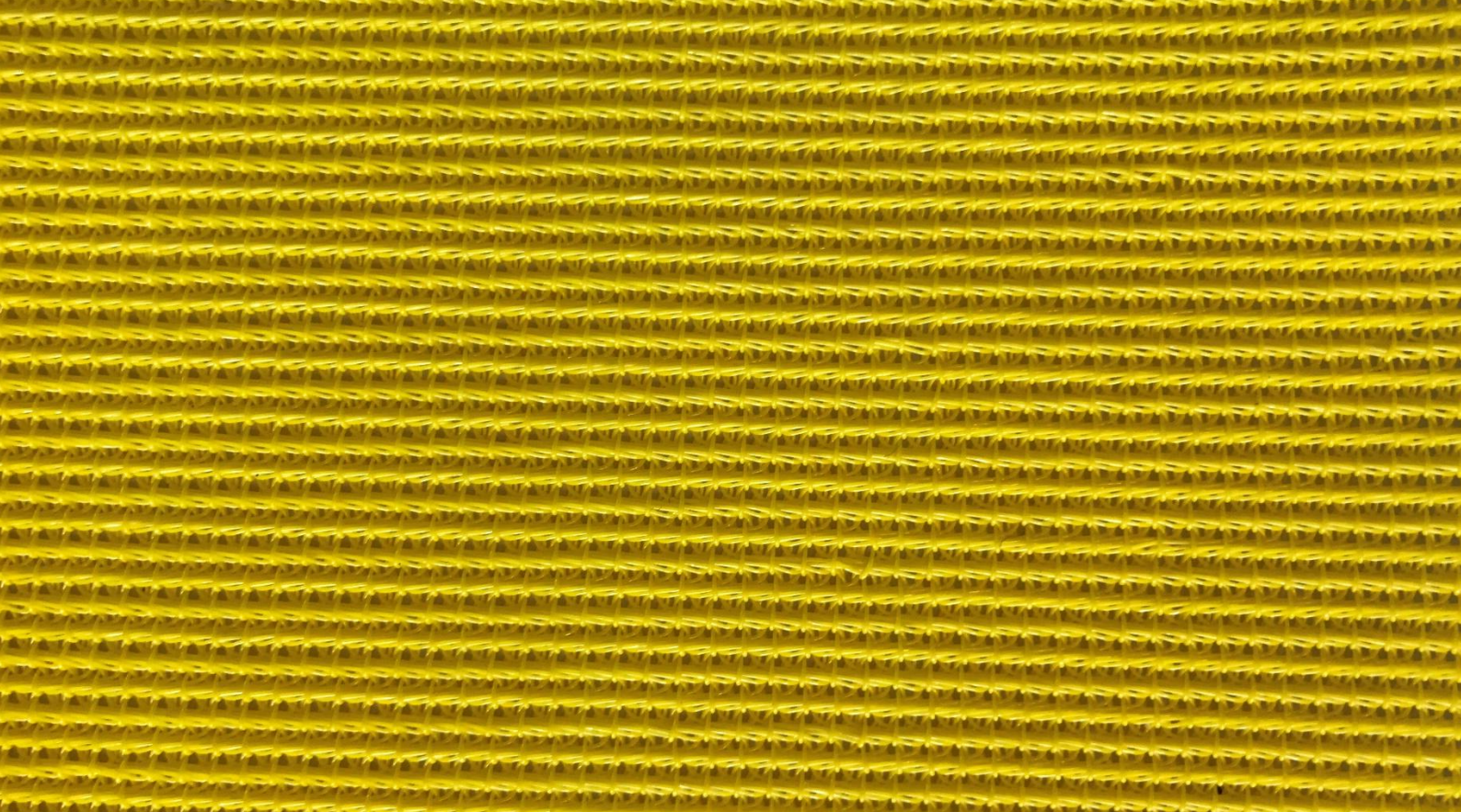


## Toile S430

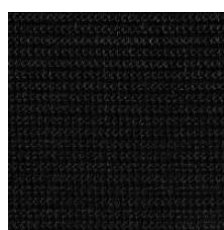
<b>Toile, matériau</b>	Mono-filament de polyéthylène haute densité Filaments tricotés au point noué	
<b>Toile, ingénierie</b>	Force de rupture de chaîne : Force de rupture de trame : Allongement à la rupture, chaîne : Allongement à la rupture, trame : Pression d'éclatement : Tissu ignifugé : Poids de la voile :	1'400 N par 50 mm 1'300 N par 50 mm 70.0 % 144.0 % 32'000 kPa Oui (M1) 430 g par m2
<b>Toile, spécificités</b>	Dimension maximale : Surface maximale : Largeur du rouleau : Choix de couleurs :	12.00 m par côté 80 m2 300 cm 16 variations
<b>Toile, confection</b>	Sangle plate cousue de 50 mm ou, Câble en acier inoxydable 316L, diamètre 6 mm Extrémité renforcée et munie d'anneaux en inox 316L	
<b>Utilisation</b>	Saisonnière (sans charge de neige) Mise en tension par sangle plate ou ridoir (inox) Avec sac de rangement	
<b>Garanties</b>	Protection UV de 85 % à 87 % (selon couleurs) Résistance aux vents jusqu'à 120 km/h (selon dimensions) 5 ans au rayonnement solaire et aux facteurs climatiques Garantie d'usine (toile) de 5 ans (selon conditions d'utilisation)	







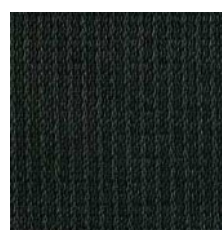
Aquatic Blue (86%)



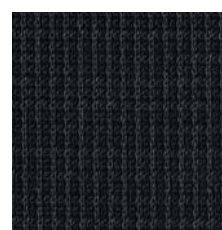
Black (88%)



Bright Green (84%)



Bruns Green (84%)



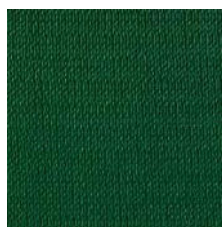
Charcoal (87%)



Deep Ochre (87%)



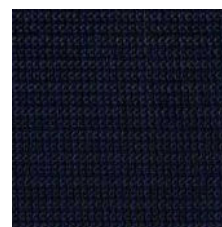
Desert Sand (80%)



Emerald (86%)



Natural (76%)



Navy Blue (87%)



Orange (76%)



Red (76%)



Royal Purple (87%)



Steel Grey (86%)



White (72%)



Yellow (74%)

Le pourcentage indiqué correspond au facteur d'ombrage

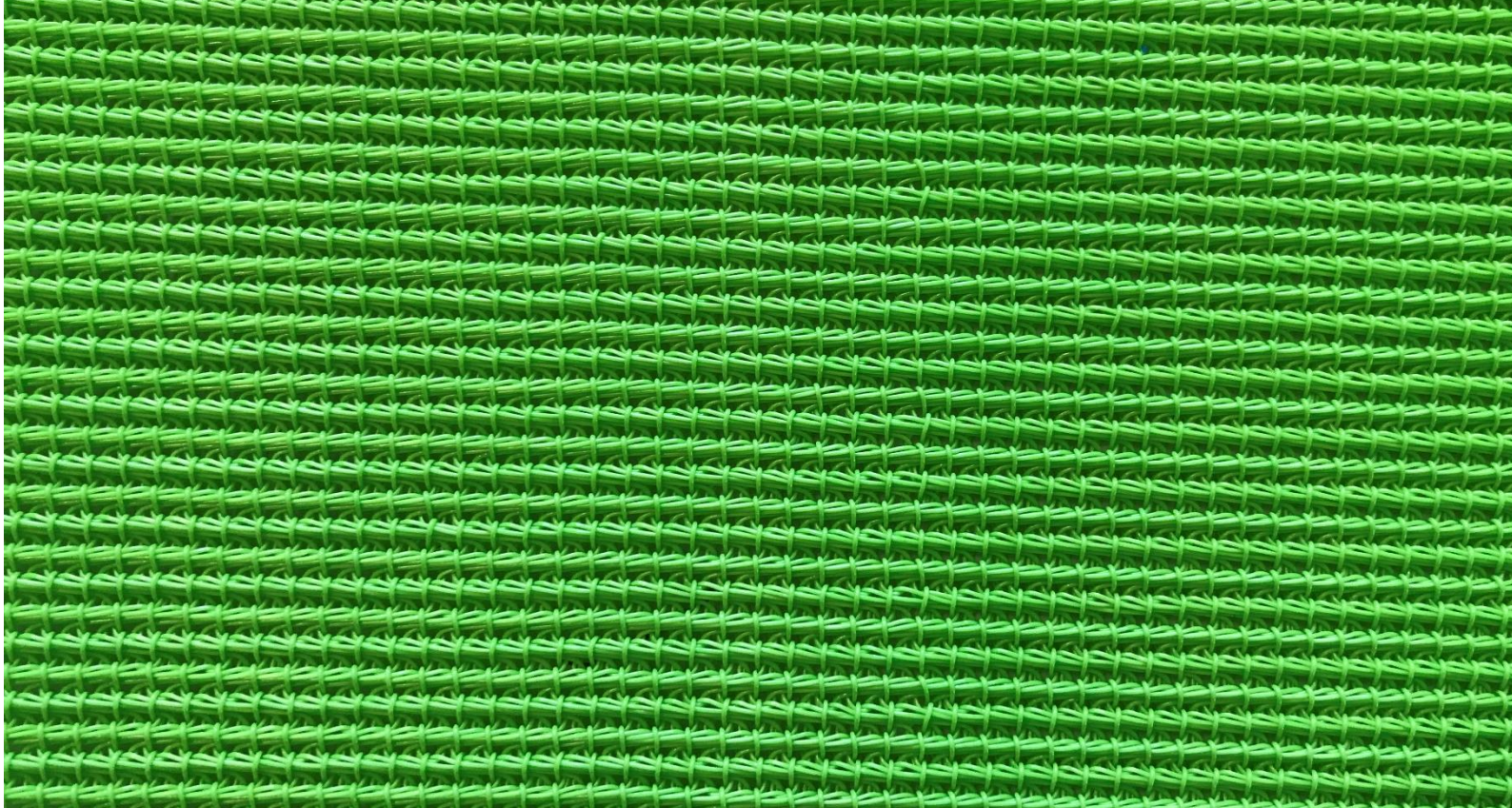


## Toile S370

<b>Toile, matériau</b>	Mono-filament de polyéthylène haute densité Filaments tricotés au point noué	
<b>Toile, ingénierie</b>	Force de rupture de chaîne : Force de rupture de trame : Allongement à la rupture, chaîne : Allongement à la rupture, trame : Pression d'éclatement : Tissu ignifugé : Poids de la voile :	1'433 N par 50 mm 2'210 N par 50 mm 97.9 % 73.5 % 47'450 kPa Non (M3) 370 g par m2
<b>Toile, spécificités</b>	Dimension maximale : Surface maximale : Largeur du rouleau : Choix de couleurs :	12.00 m par côté 80 m2 650 cm 15 variations
<b>Toile, confection</b>	Sangle plate cousue de 50 mm ou, Câble en acier inoxydable 316L, diamètre 6 mm Extrémité renforcée et munie d'anneaux en inox 316L	
<b>Utilisation</b>	Saisonnnière (sans charge de neige) Mise en tension par sangle plate ou ridoir (inox) Avec sac de rangement	
<b>Garanties</b>	Protection UV de 89 % à 92 % (selon couleurs) Résistance aux vents jusqu'à 120 km/h (selon dimensions) Garantie d'usine de 5 ans (selon conditions d'utilisation)	







Bund Blue (83%)



Chi Cream (FO 71%)



Karloo Sand (73%)



Graph Charc (87%)



Terracotta (83%)



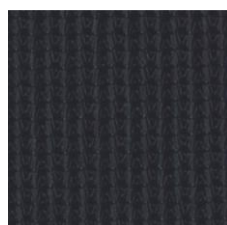
Abaroo Red (83%)



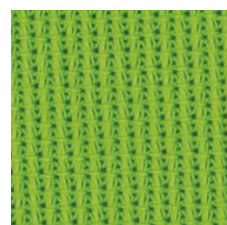
Sheba Blue (87%)



Koon. Green (86%)



Dom Black (88%)



Lime Fizz (84%)



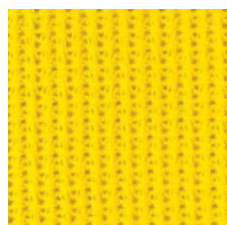
Sher Orange (79%)



Bubble Pink (84%)



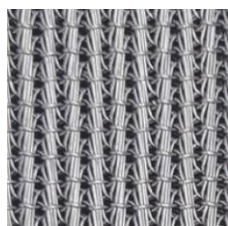
Jazz Purple (85%)



Mel Yellow (75%)



Candy Red (82%)



Titanium (85%)

Le pourcentage indiqué correspond au facteur d'ombrage

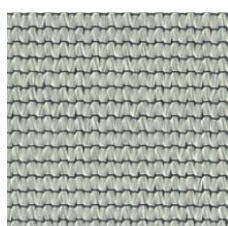
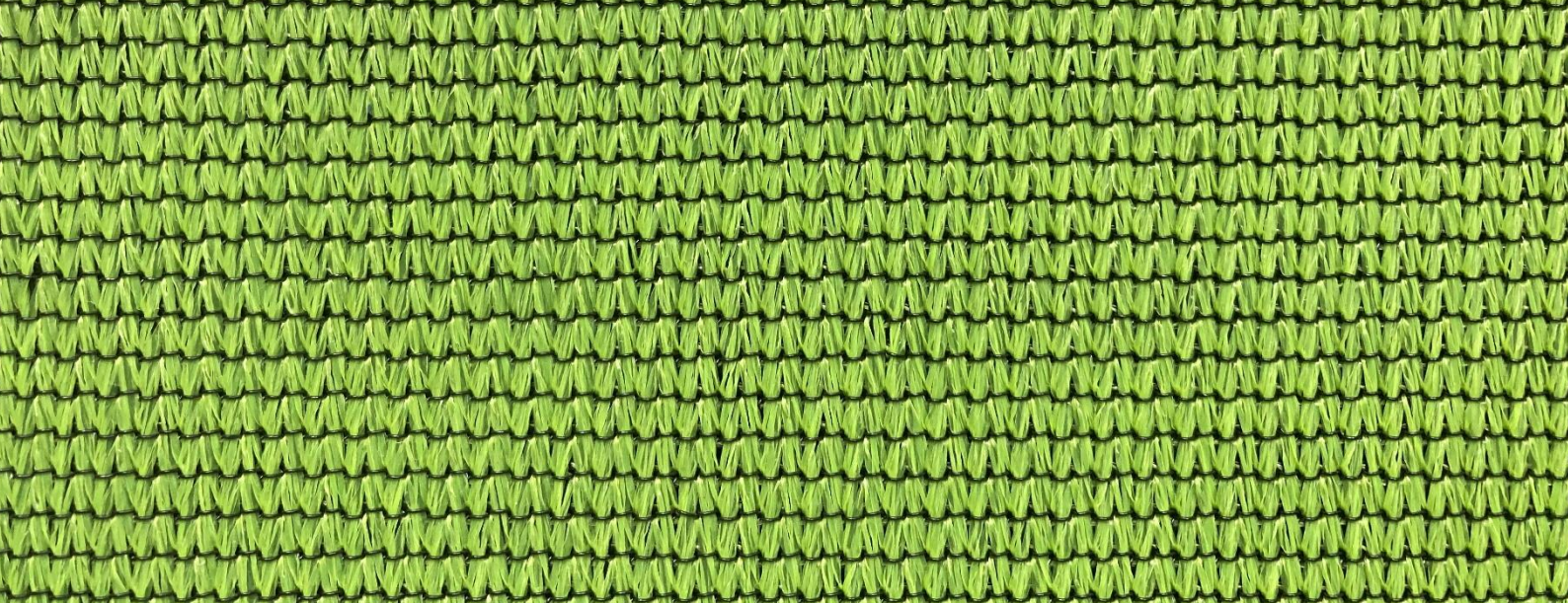


## Toile S330

<b>Toile, matériau</b>	Monofilament et ruban de polyéthylène haute densité Filaments tricotés au point noué	
<b>Toile, ingénierie</b>	Force de rupture de chaîne : Force de rupture de trame : Allongement à la rupture, chaîne : Allongement à la rupture, trame : Pression d'éclatement : Tissu ignifugé : Poids de la voile :	979 N par 50 mm 1'228 N par 50 mm 67 % 57 % 3'000 kPa Non (M3) 330 g par m2
<b>Toile, spécificités</b>	Dimension maximale : Surface maximale : Largeur du rouleau : Choix de couleurs :	1000 cm 45 m2 300 cm 21 variations
<b>Toile, confection</b>	Sangle plate cousue de 50 mm ou, Câble en acier inoxydable 316L, diamètre 6 mm Extrémité renforcée et munie d'anneaux en inox 316L	
<b>Utilisation</b>	Saisonnnière (sans charge de neige) Mise en tension par sangle plate ou ridoir (inox) Avec sac de rangement	
<b>Garanties</b>	Protection UV de 88 % à 90 % (selon couleurs) Résistance aux vents de 120 km/h 5 ans au rayonnement solaire et aux facteurs climatiques Garantie d'usine de 5 ans (selon conditions d'utilisation)	



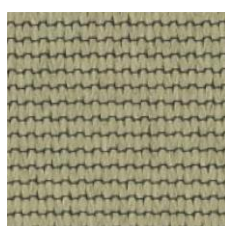




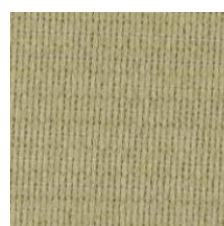
Pearl Onyx (86%)



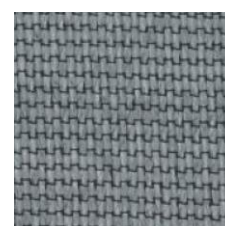
Cream (81%)



Latte (80%)



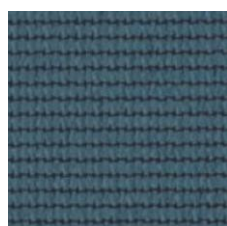
Beige (87%)



Silver (98%)



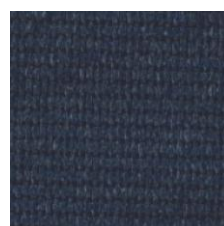
Charcoal (92%)



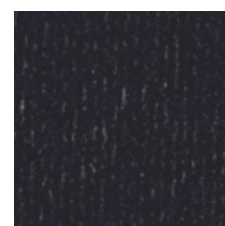
Dove Blue (90%)



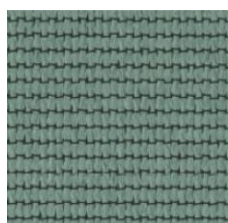
True Blue (95%)



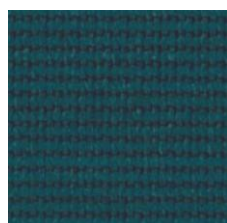
Navy (95%)



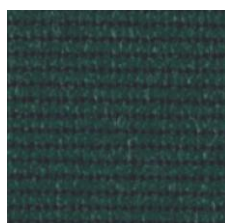
Midnight (97%)



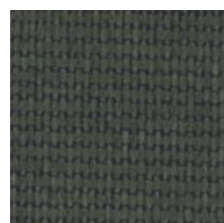
Mint Green (93%)



Pers Green (91%)



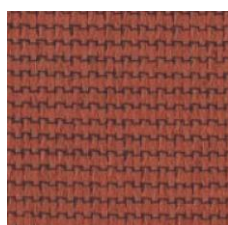
Forest Green (93%)



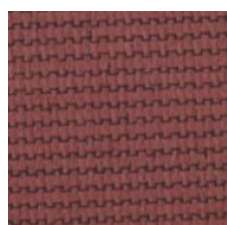
Olive Green (96%)



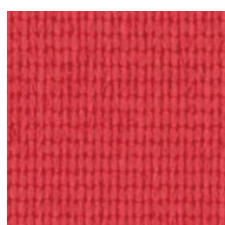
Chocolate (93%)



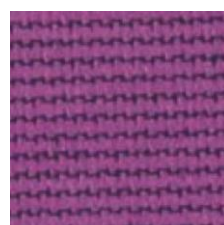
Sunblaze (95%)



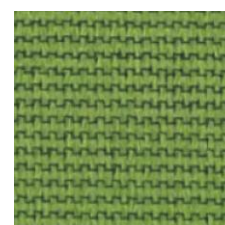
Oxide Red (88%)



Red (88%)



Purple (88%)



Lime Green (86%)



Yellow (75%)

Le pourcentage indiqué correspond au facteur d'ombrage



## TOILE S320

<b>Toile, matériau</b>	Monofilament et ruban de polyéthylène haute densité Filaments tricotés au point noué	
<b>Toile, ingénierie</b>	Force de rupture de chaîne : Force de rupture de trame : Allongement à la rupture, chaîne : Allongement à la rupture, trame : Pression d'éclatement : Tissu ignifugé : Poids de la voile :	Env. 830 N par 50 mm Env. 1020 N par 50 mm n.c. n.c. Env. 2'500 kPa Non (M3) 320 g par m2
<b>Toile, spécificités</b>	Dimension maximale : Surface maximale : Largeur du rouleau : Choix de couleurs :	550 cm 25 m2 300 cm 20 variations
<b>Toile, confection</b>	Sangle plate cousue de 50 mm ou, Câble en acier inoxydable ou gainé Extrémité renforcée et munie d'anneaux en inox 316L	
<b>Utilisation</b>	Saisonnnière (sans charge de neige) Mise en tension par sangle plate ou ridoir (inox) Sans sac de rangement	
<b>Garanties</b>	Protection UV de 88 % à 90 % (selon couleurs) Résistance aux vents de plus de 100 km/h Garantie d'usine de 2 ans (selon conditions d'utilisation)	



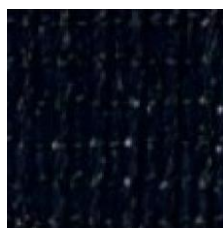




Aquatic Blue



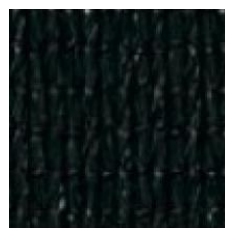
Black



Navy Blue



Sky



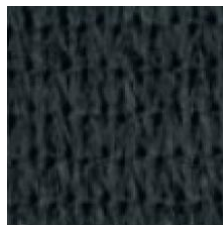
Brunswick Green



Cayenne



Cedar



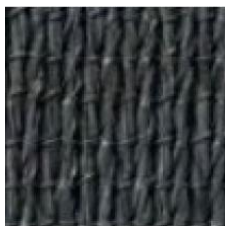
Charcoal



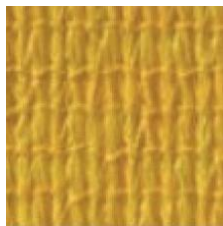
Cherry red



Desert Sand



Gun Metal



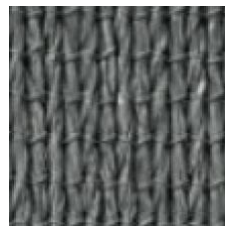
Yellow



Deep Ochre



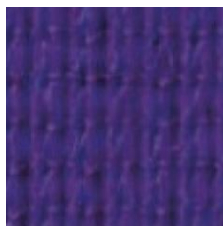
Gum Green



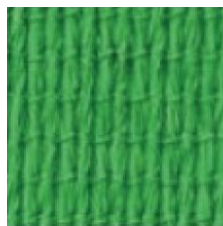
Steel Grey



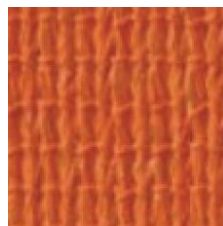
Turquoise



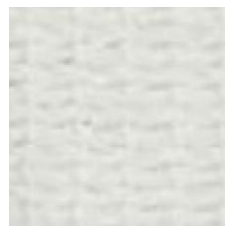
Royal Purple



Bright Green



Orange

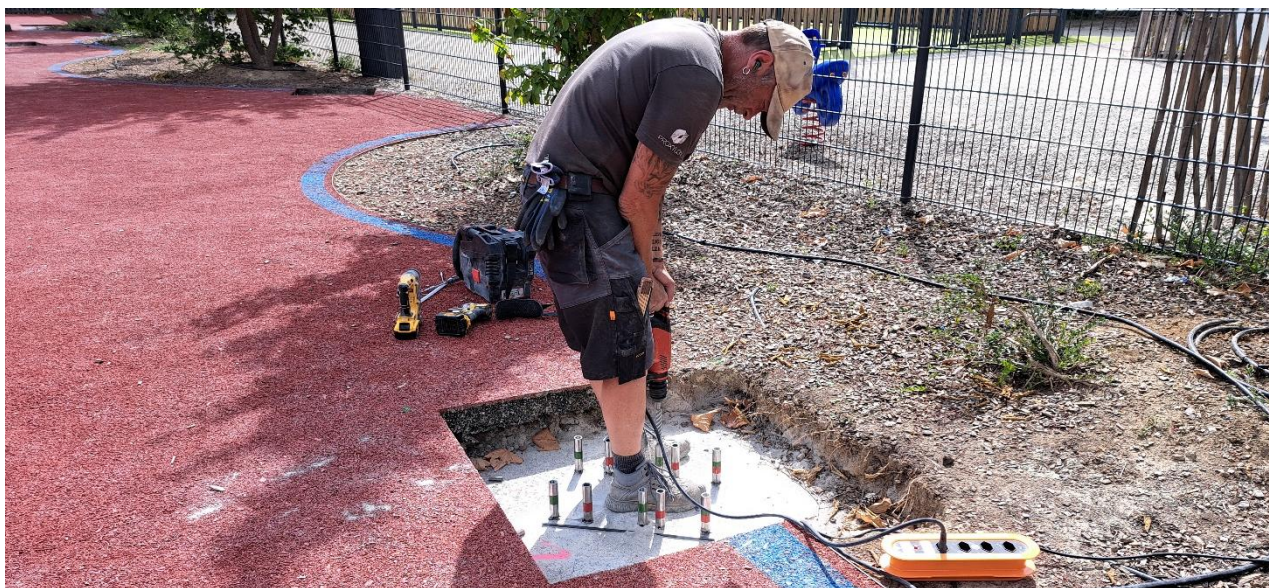


White









Pose par scellements chimiques



Pose à la grue

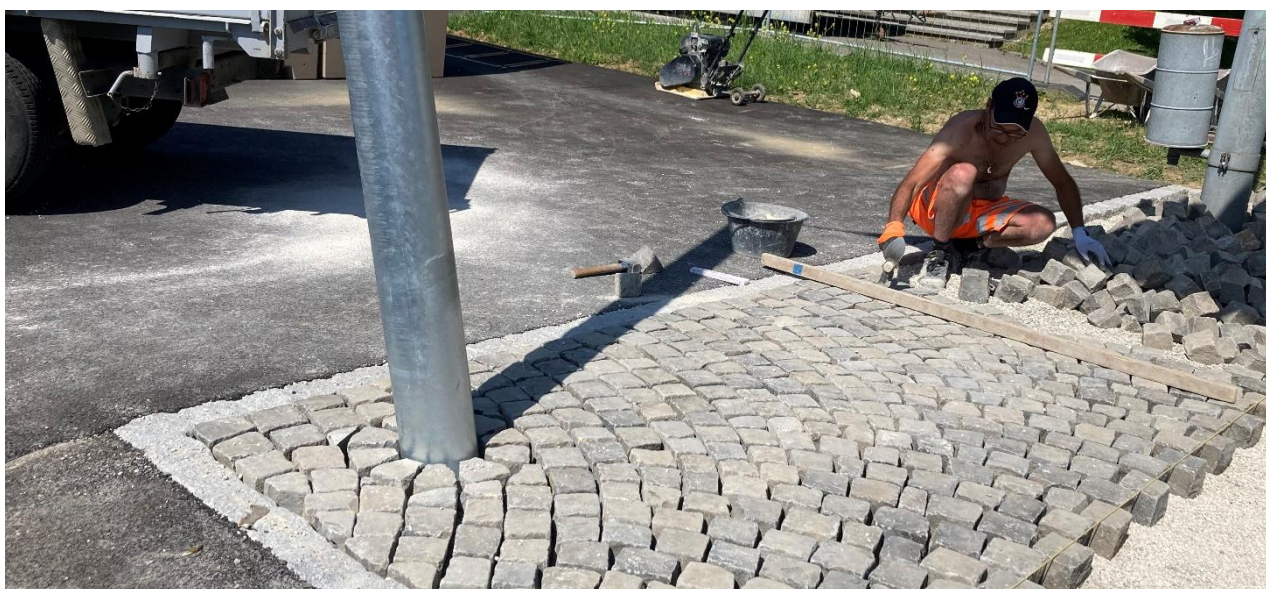


Pose avec embase

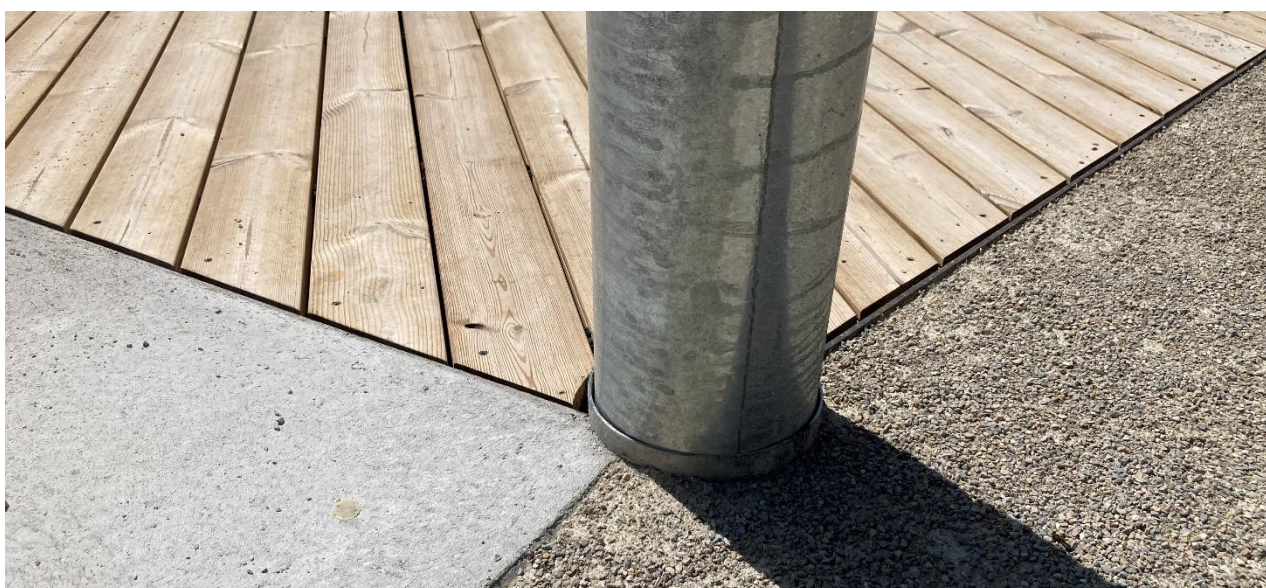




Mise en tension de la voile



Travaux de finition



Détails de finition (avec fourreau)









Yverdon-les-Bains (VD)



La Chaux-de-Fonds (NE)



Satigny (GE)





Boudry (NE)



Buchs (AG)



Lancy (GE)





PROXYLON  
ombrage

**PROXYLON-Ombage**  
Jolicrêt 4, 2525 Le Landeron  
[info@proxylon.ch](mailto:info@proxylon.ch)  
T +41 (0)32 751 70 05